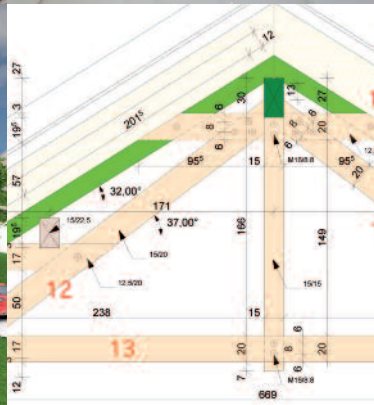


**EINE IDEE,  
DIE JAHRHUNDERTE ÜBERDAUERT:**  
Kompromisslos bauen mit natürlichen Baustoffen.



# CASEVERE - RICHTIG WOHNEN

## UNSER KONZEPT ERMÖGLICHT JEDEM DEN TRAUM VOM NATURHAUS, DEM GESUNDES WOHNEN WICHTIG IST.

Das CASEVERE Haus erreicht durch die vorwiegende Verwendung von natürlichen und nachwachsenden Baustoffen ein höchstes Mass an gesundem und behaglichem Wohnklima. Der fantastische Wandaufbau geht keine Kompromisse ein. Er überzeugt durch beste Isolations- und Schallschutzwerte und das alles unter Verwendung von ökologisch nachhaltigen Rohstoffen.

Die individuelle Planung ermöglicht zudem die Umsetzung ihres Traumhauses. Vorgefertigt, wie ein Massanzug und auf Wunsch schlüsselfertig umgesetzt. Und die Mehrkosten? Keine gegenüber konventionell gebauten Holzhäusern! Ihre Gesundheit und Ihre Kinder werden es Ihnen danken.

Zu unserem voll ökologischen Grundhaus bieten wir zudem einige Luxusausführungen an. Von der Dachvariante mit sichtbarer Hartholz-Dachkonstruktion mit Isolation aus Alang-Alang-Grasmatten bis hin zur Smart Phone Steuerung und Überwachung des kompletten Hauses.

## NATUR PUR ZUM ERSCHWINGLICHEN PREIS

Vor einiger Zeit haben wir gemeinsam begonnen, die beste Lösung für den optimalen, gesunden Wohnbau zu suchen. Leider werden in heute gängigen Bausystemen Kunststoffisolationen verwendet, die nicht oder zu wenig atmen können. Es müssen Dampfsperren eingebaut werden, um ein Verschimmeln oder Verfaulen zu verhindern. Sehr gute Abdichtungen bei Fenstern, Türen,... verbessern zwar die Thermoisolationen, durch diese Massnahmen werden Wohnräume aber so stark abgedichtet, dass ohne einen präzisen Belüftungsplan Schimmel entsteht. Dies fördert ein sehr ungesundes Raumklima. Wer möchte schon in einem luftdicht abgeschlossenen Haus wohnen, das zudem noch schadstoffbelastet ist?

Bei unserer Suche sind wir zwangsläufig auf natürliche Baumaterialien gestossen. Um bei der Realisierung keine Kompromisse eingehen zu müssen, arbeiten wir nur mit ausgewählten Handwerksbetrieben im In- und Ausland zusammen. Durch die Vorfertigung einzelner Komponenten können wir ein echtes Naturhaus zu einem erschwinglichen Preis anbieten:

Das ökologische CASEVERE Holzhaus ermöglicht das ganze Jahr über ein gesundes Wohnklima - ohne Verwendung von Kunststoffen, damit keine giftigen Stoffe ausgeschieden werden.

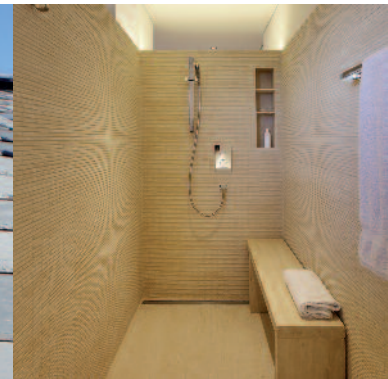
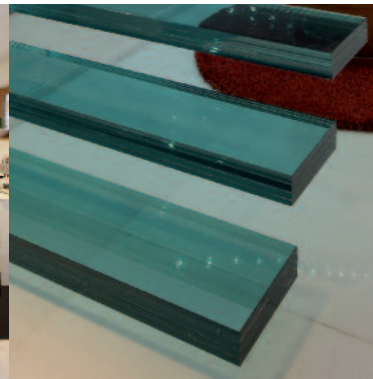
Sie werden sich wohlfühlen. GARANTIERT.



Werner Heinze



Kurt Amann





**WIR BAUEN FÜR MENSCHEN,**  
darum haben wir uns mit der Natur verbündet.

# DAS HAUS, DAS ATMET

## SCHADSTOFFFREIES BAUEN FÜR EIN BEHAGLICHES UND GESUNDES WOHNKLIMA

Das CASEVERE Haus verwendet hauptsächlich natürliche und nachwachsende Baustoffe wie Holz, Gras, Stroh, Lehm oder Schilf, die möglichst vollständig ohne Schadstoffbildung recycle- bzw. kompostierbar sind. Durch die Verwendung dieser atmungsaktiven Baumaterialien wird Schimmelbildung vermieden.

### HOLZ

Holz ist ein ökologisches, nachwachsendes Produkt, das eine erdbebensichere Bauweise ermöglicht. Es wird für konstruktive, isolierende und ästhetische Zwecke verwendet. Im Vergleich zu anderen Baustoffen entsteht beim Bauen mit Holz keine Baufeuchte. Somit ist von Anfang an ein gesundes Raumklima gewährleistet. In Wohnräumen steigt das Wohlbefinden, da Holz auch das Wohnklima positiv beeinflusst. Es ist zudem feuchtigkeitsregulierend, diffusionsfähig und hat keine schädlichen Ausdünstungen.

### LEHM

Der Lehmbau war bis vor etwa 100 Jahren in Mitteleuropa eine weit verbreitete Bautechnik. Er ist das älteste Baumaterial der Welt. Durch die Industrialisierung beim Bauen hat Lehm Ende des 19. Jahrhunderts an Bedeutung verloren. Erst in den letzten 15 Jahren wurde dieser atmungsaktive Baustoff wiederentdeckt. Lehm ist zudem schall- und brandhemmend.

- ✓ Lehm besteht aus einer Mischung von Sand, Schluff und Ton
- ✓ Lehm ist umweltfreundlich und recyclebar
- ✓ Lehm ist ein guter Feuerschutz
- ✓ Lehm bindet Schadstoffe
- ✓ Lehm schützt vor Elektrosmog
- ✓ Lehm ist ein hervorragender Wärmespeicher

Der im CASEVERE Haus verwendete, gestampfte Lehm (Trockeneinbau) in den Wandelementen ergibt Masse für ein gutes Wohnklima und verhindert das sogenannte "Barackenklima". Dieser Feuchtigkeitsspeicher kann zu hohe Innenraumfeuchtigkeit aufnehmen und bei trockener Luft für Befeuchtung sorgen.

### STROH

Die Isolation erfolgt mittels Strohballen. Sie werden ca. 50 cm dick (je nach Kundenwunsch bzw. Dämmwert-Forderungen) in einen Holzkasten gepresst. Dieses natürliche, schnell nachwachsende Material erreicht durch seine guten Wärmedämmeigenschaften exzellente Isolationswerte. Die Struktur von Stroh schützt vor stauender Nässe innerhalb der Strohballenwände. Zusätzlich sorgen die speziellen Konstruktions- und Abdichtungsdetails für den Feuchtigkeitsschutz. Durch die dichte Pressung der Strohballen wird die Entflammbarkeit des Materials eingedämmt.

### SCHILF

Die in den Hohlräumen des Schilfrohres enthaltene Luft sowie die Luftschichten zwischen den Halmen sorgen für die günstigen Wärme- und Schallschutzeigenschaften. Der Lehmverputz funktioniert mit Schilfmatten als Putzträger. Er entzieht den Strohballen zusätzlich Feuchtigkeit und hilft mit, dass Wasserdampf sofort entweichen kann. Ohne Feuchtigkeit haben Schimmelpilze keine Chance zu wachsen.

Jedes Kind weiss, dass man Pflanzen und/oder Tiere nicht in einen Plastiksack steckt, sondern in eine Holzkiste.



Ein Beispiel: In Räumen mit Zirbenholz (Arve) steigt das Wohlbefinden, das Holz ist wohlriechend und wirkt Pilz-abtötend.



Eingehüllt in die Natur - im Gegensatz dazu beinhalten viele Kunststoffisolationen giftige Zusatzstoffe, die Gesundheitsstörungen hervorrufen können.



A modern dining room with a long, rustic wooden table and white chairs. A large, illuminated chandelier hangs from a high ceiling with exposed wooden beams. The room features large windows with white curtains, a fireplace, and a wooden sideboard. The floor is light-colored and reflective.

**WIR LIEBEN DAS PERSÖNLICHE ETWAS,**  
darum suchen wir nach einzigartigen Lösungen.





**WO TRADITION UND INNOVATION SICH VEREINEN**

setzen wir auf die Kraft natürlicher Baustoffe.



# EIN AMBITIONIERTER PLAN, DER AUFGEHT.

Die jahrhunderte alte, weltweit bewährte Bauweise mit Holz und Lehm ist sehr arbeitsaufwendig und deshalb heute für viele unerschwinglich. Wir haben weltweit ambitionierte Partner für die optimierte Umsetzung des CASEVERE Hauses gefunden. Unseren Preisvorteil geben wir gerne an unsere Kunden weiter. Damit sind die Kosten des CASEVERE Hauses mit konventionellen Holzhäusern vergleichbar. Wir bieten das Unbezahlbare zu einem erschwinglichen Preis!

## VORFERTIGUNG

Die Decken, Wände und das Dach werden für jedes Haus gemäss der Kundenwünsche und dem Plan des Architekten auf Mass vorgefertigt.

Sämtliche Elektrorohre, Elektrodosen, Fenster, Aussen- und Innen-Simse, Türen, Rolladenkästen,... werden bereits eingebaut. Wände mit Sanitäranschlüssen werden mit einer Vorsatzschale ausgeführt. Bei der Vorfertigung der Decken werden Durchführungen für Elektrik, Elektronik, Sanitär, Entlüftung und Heizung bereits vorgesehen. Dachdurchführungen sind berücksichtigt. Selbstverständlich werden gegebenenfalls auch Dachfenster gleich eingebaut.

## MONTAGE UND AUSBAU

Durch die Vorfertigung in unseren Werkshallen sind wir unabhängig von der Witterung. Sind die Elemente fertiggestellt, werden diese innerhalb weniger Tage vor Ort montiert.

Die Anlieferung erfolgt in Teilen bis zu 13 Meter Länge und 3 Meter Höhe. Das Finish der Wände wird auf der Baustelle durchgeführt. Es bleiben keine sichtbaren Fugen!

Sie haben keine monatelange Baustelle, es kann sofort mit dem Ausbau begonnen werden. Damit ist der Grundstein für die Einhaltung des Zeitplanes gelegt.

Beim Ausbau arbeiten wir ausschliesslich mit verlässlichen, regionalen Partnern zusammen. Innerhalb kürzester Zeit ist das Haus bezugsfertig. Wir setzen uns gemeinsam mit Ihnen realistische Ziele!

Wir arbeiten ausschliesslich mit innovativen Handwerksbetrieben zusammen. Neue Herausforderungen sind unsere Inspiration!



Beim Zukauf von Türen, Fenster, Beschlägen,... achten wir auf beste Qualität.



Natürlich sind beim Innenausbau alle Möglichkeiten offen. Wir leben das sprichwörtliche "Geht nicht, gib't nicht."



ES WIRD IHR WOHLFÜHL-ZUHAUSE,  
darum stehen Sie bei uns im Mittelpunkt.





A close-up photograph of a dark-stained wooden beam. The beam has a custom-cut notch on its top surface, with a sharp, angular profile. The wood grain is clearly visible, and there are some natural cracks in the wood. The beam is set against a background of woven straw or reeds, which are layered horizontally. The lighting is warm and focused on the wood, creating a sense of texture and depth.

**WIR PLANEN IN ANDEREN DIMENSIONEN,**

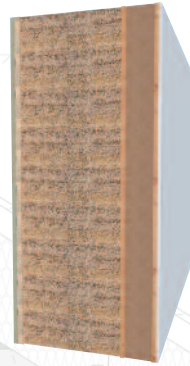
darum erarbeiten wir massgeschneiderte Konzepte  
mit besten Materialien.

# KONSEQUENT NATÜRLICHE BAUWEISE

Die durchdachte Bauweise sorgt nachgewiesen für beste Isolationswerte sowie ein optimales, feuchtigkeitsregulierendes Raumklima.

## ATMUNGSAKTIVE AUSSENWÄNDE

Der tragende Teil bei unserem Wandaufbau ist eine Holzständer-Konstruktion. Die Hohlräume werden mit Lehm gefüllt. Wir verwenden Strohballen, deren Dämmwerte mit gängigen Isolationen vergleichbar sind. OSB Platten unter dem Verputz oder Gipskarton ermöglichen einfache Wand-Befestigungen mit Nägeln oder Schrauben. Wandausführungen können je nach Wunsch in Kalkputz, in Holz, mit Schindeln oder als Plattenfassade ausgeführt werden.



### Wandaufbau von aussen nach innen:

Lehmputz und Kalkputz 2,5 cm  
Bretterschalung 2,5 cm  
Strohkasten ca. 50 cm  
Bretterschalung Nut-Kamm 1,9 cm  
Holzriegel mit Lehm-Füllung 12 cm  
Bretterschalung Nut-Kamm 1,9 cm  
Gipskarton 1,25 cm  
**gesamte Aussenwandstärke: ca. 70 cm**  
**U = 0,10 W/m<sup>2</sup> K**  
**Grauenergie = 0,0 MJ/m<sup>2</sup>**

## INNENWÄNDE

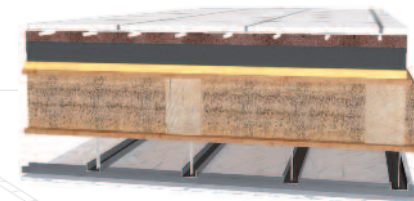
Auch bei unseren Innenwänden ist der tragende Teil eine Holzständer-Konstruktion, deren Hohlräume ebenfalls mit Lehm gefüllt sind. Der gestampfte Lehm bringt Masse für ein gutes und gesundes Wohnklima. Innen ist eine Wandausführung mit Gipskarton, Lehmputz oder in Holz möglich.

## DECKEN

Die Deckenelemente werden aus Massivholz bzw. bei Bedarf aus Einbindern mit Bretterschalung Nut-Kamm gefertigt. Die Hohlräume werden mit Stroh gefüllt und sind somit gut isoliert. Bauseits wird dann eine Gipskartondecke abgehängt.

## BODENBELAG

Sie wollen einen klassischen Eichenparket, oder doch lieber einen Fliesen- oder Marmorboden? Der Bodenaufbau auf die Holzdecke kann individuell gewählt werden. Ganz nach Geschmack und Zweck.



Wir verwenden keine Baustoffe, die Weichmacher oder andere gesundheitsgefährdende Giftstoffe enthalten!

Unsere Aussenwände sind je nach Kundenwunsch 45 - 70 cm stark. Die Wände sind pro Laufmeter fast 1 Tonne schwer.

Ökologisch und modern müssen sich nicht widersprechen. Wir zeigen, wie funktional *Bio* sein kann.



A photograph of a modern wooden deck with large glass windows. The deck is made of dark wood planks. The windows have wooden frames and offer a view of a white building and a landscape. Above the deck, there is a thatched roof structure with dark wooden beams. The sky is clear and blue.

**WIR HALTEN, WAS ANDERE NUR VERSPRECHEN,**  
darum bauen wir nachhaltig und funktional.

# WOHLTEMPERIERT VOM KELLER BIS ZUM DACH

## DAS CASEVERE HAUS BIETET EIN DACH ÜBER DEM KOPF UND DAS NICHT NUR IM SPRICHWÖRTLICHEN SINN

Je nach Kundenwunsch können praktisch alle Dacharten gefertigt werden. Für die Isolation werden Strohballen verwendet. Die Ausführung der Dachuntersicht ist mit Gipskarton oder Holz möglich. Auch die Dachaufbauten sind nach dem CASEVERE Prinzip alle atmungsaktiv.

### Möglichkeiten des Dachaufbaues

- ✓ Flachdach
- ✓ Pult
- ✓ Sattel
- ✓ Walmdach

Jede Dachhaut und Dachform ist möglich. Dachkonstruktionen mit sichtbaren Holzteilen sind eine ästhetische, sehr schöne Variante und können auch Ihr CASEVERE Haus zu Ihrem ganz persönlichen Traumhaus machen.

## HEIZUNG DES CASEVERE HAUSES

Alle gängigen Heizungsvarianten können eingesetzt werden. Effizienz und Leistung ist dabei höchstes Ziel.

Der Einsatz einer Wärmepumpe bietet jedoch oftmals viele Vorteile. Niedrigste Betriebskosten, eine zukunftssichere Versorgungssicherheit im Gegensatz zu endlichen Energiequellen, sowie hoher Komfort machen das Wärmepumpensystem oft zur weitaus besten Lösung. Im Sommer kann die Wärmepumpe auf Wunsch auch als Kühlung fungieren. Dadurch kann sich das Erdreich regenerieren.

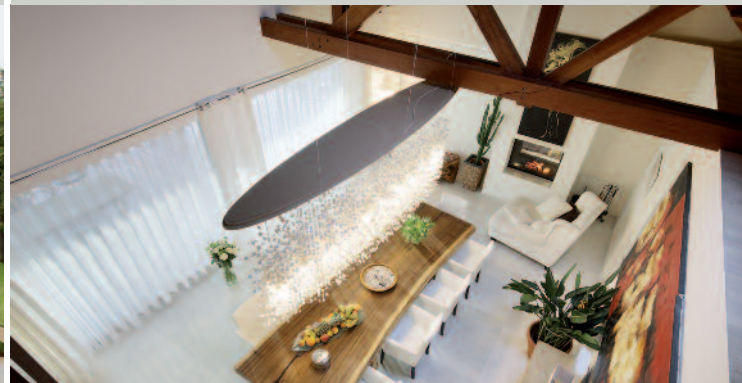
## WIR STEHEN AUF TON

Standard ist eine Fussbodenheizung im Trockenbau. Anstelle eines konventionellen Estriches werden Tonplatten eingesetzt. Die direkt unter dem Bodenbelag liegenden Heizrohre, in engem Kontakt mit der Ton-Formplatte, ermöglichen ein minutenschnelles Regeln. Natürlich ist eine Einzelraum-Temperatur-Steuerung möglich.

Jede Planungs- und Ausführungsvariante ist möglich, egal ob Ihr Architekt oder wir für Sie planen.



Grosszügige, offene Raumgestaltung mit viel Licht und trotzdem effizienter Raumheizung sind zentrale Herausforderungen - wir bieten Lösungen an.



Direkt unter dem Fussboden liegende Tonplatten sorgen zusätzlich für ein ausgewogenes Raumklima.





**WIR DENKEN WEITER, WO ANDERE STEHEN BLEIBEN,**  
darum haben bei uns Details  
einen hohen Stellenwert.



# KOMPROMISSLOS BIS INS DETAIL

Details sind immer Teil eines umfassenden Raumkonzeptes. Eben das berühmte i-Tüpfelchen. Wo andere sich mit dem Standard zufrieden geben, gehen wir einen Schritt weiter. Auf dieser Seite präsentieren wir nur eine kleine Auswahl an Ideen.

## WIR LIEBEN DEN DUFT

Zirben- oder Arven-Holz enthält Pinosylvin (toxische Wirkung gegenüber Pilzen/Bakterien), hat einen angenehmen Geruch, reduziert die Herzfrequenz beim Schlafen und hält Insekten ab. Die Einsatzmöglichkeiten sind so vielseitig wie das Material an sich.

## EINE ARBEITSFLÄCHE, DIE ALLES MITMACHT

Wir stellen maximale Ansprüche in Bezug auf Brand-, Bruch- und Kratzfestigkeit, Verschleiss, Farbechtheit ebenso auf Hygiene und Säureresistenz. Die Lösung: Eine Arbeitsfläche aus einem patentierten, weltweit einzigartigen Feinsteinzeug.

## DIE SCHNELLSTE ART ZU KOCHEN

Wasserkocher war gestern - kochendes 100°C heisses Wasser kommt jetzt direkt aus der Armatur. Mittels innovativem Boilersystem stehen sofort 3-6 Liter kochendes Wasser bereit.

## JEDER BRAUCHT NISCHEN

Eingebaute Nischen können das optische Highlight eines Raumes sein: dezenter Stauraum, indirekte Beleuchtung und interessantes Detail eines Raumes.

Wir planen Wandnischen, Beleuchtungsnischen, usw. vor Baubeginn ohne Mehrpreis mit ein.

## DURCHSICHT UND AUSSICHT

Fenster sind nicht gleich Fenster. Unsere Fensterrahmen und -flügel werden ausschliesslich aus auserlesenen Nadelhölzern oder Eichenholz nach Mass gefertigt. Das 4-schichtig verleimte Holzprofil ist 93 mm stark. Die optimale Wärmedämmung wird durch die 46 mm dicke 3 Scheiben Verglasung mit Argon Gasfüllung erreicht.

Und Türen sind nicht gleich Türen. Sie sind als Blindstock- oder Zargenausführung erhältlich. Bei beiden Varianten werden versteckte Beschläge von führenden Herstellern verwendet. Die Türfallen sind geräusch- und verschleisslos.

Haus Eingangstüren sind in Hartholz als Stockrahmentüren gefertigt. Selbstverständlich sind Varianten möglich.

Für einen gesunden, tiefen Schlaf, damit die täglichen Herausforderungen kommen können: Rückwand aus Zirbenholz.



Die Alu-Distanzleisten zwischen den Gläsern sind auf die Rahmenfarbe angepasst (nicht im Alu-Look)



Abstehende Regale oder Borde stören oft das Gesamtbild. Warum nicht von Anfang an praktische Nischen planen?



FÜR ALLE, DIE DAS BESONDERE WOLLEN,  
eröffnen wir neue Möglichkeiten.



# DIESEN LUXUS GÖNN ICH MIR

## ELEKTRONIK MACHT'S MÖGLICH

Es klingelt an Ihrer Haustür und sie sind nicht zu Hause. Oder haben Sie wieder einmal vergessen, das Licht zu löschen?

Die zusätzlich erhältliche Smart Phone Steuerung und Überwachung des kompletten Hauses mit dem Loxone System hat die Lösung. Ihr Handy meldet Ihnen den unerwarteten Besuch und sie können mit diesem sprechen, als ob sie zu Hause wären. Auch das Licht kann per Knopfdruck von auswärts gelöscht werden.

Ebenso kann die ganze Gebäudeleittechnik wie z.B. die Heizung, Klimatechnik, Beschattung, Alarmanlage, Videokameras usw. per Smartphone bedient werden.

Warum kompliziert, wenn's auch so einfach geht.

## DACHKONSTRUKTION MIT ALANG-ALANG-GRASMATTEN

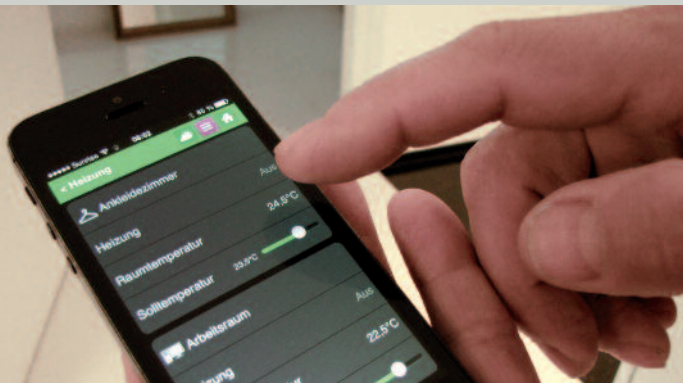
Die gesamte sichtbare Dachkonstruktion kann nach individuellen Plänen aus Hartholz in Elementen vorgefertigt werden. Die Untersicht und die ca. 35 cm dicke Isolation besteht aus Grasmatten (Alang-Alang Gras). Zur Wasserabdichtung wird zusätzlich ein hinterlüftetes Dach mit Schiefer, Ziegel oder Hartholzschindeln gebaut.

**Das Alang-Alang Grasdach ist das 1. Grasdach in Europa und das 1. Grasdach in einem voll beheizten Haus weltweit.**

## DURCH DEN RAUM SCHWEBEN

Transparenz im Wohnraum ist schon lange im Trend. Glas als Einsatz für Treppen verschaffen dem Raum zusätzlich eine Leichtigkeit. Begehbare Glas ist sehr strapazierfähig und sowohl in frequentierten Räumlichkeiten und als auch im Außenbereich einsetzbar.

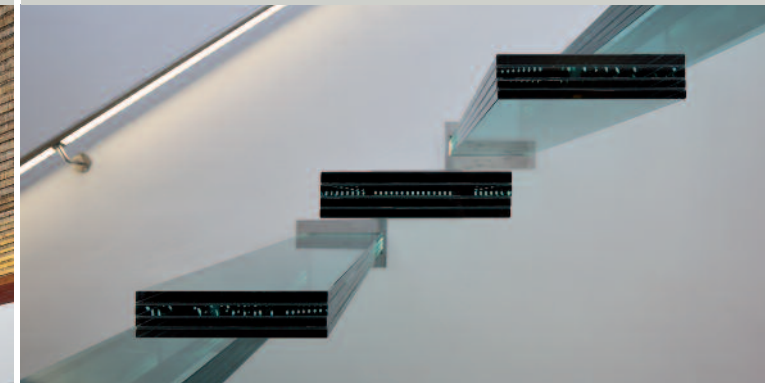
Steuerung der gesamten Hauselektronik per Smartphone oder PC zum erschwinglichen Aufpreis



Für die luxuriöse Dachvariante werden Balinesische Alang-Alang-Grasmatten als sichtbare Isolation verwendet.



Extravagante Leichtigkeit: Freitragende Innenstiege aus Glas mit LED-Beleuchtung



nachhaltig Bauen

Kosten realistisch einschätzen

hochwertig

individuell

Raum für kreatives Bauen

ökologisch einwandfreie Baustoffe

edle Materialien

einzigartig

nachwachsende Rohstoffe

atmungsaktiv

Lehm

Holz Gras Schilf

natürlich wohnen

bezahlbarer Luxus

optimales Raumklima

funktional

kurze Bauzeit

atmungsaktiv

unendliche Gestaltungsmöglichkeiten

beste Dämmwerte

Das Unbezahlbare zum erschwinglichen Preis

feuchtigkeitsregulierend

persönlich

Gesamtkonzept

im Winter warm - im Sommer kühl

schlüsselfertig oder in Eigenregie



**CASEVERE** AG  
*richtig wohnen*

CASEVERE AG  
Grüntalstrasse 9, CH-9450 Altstätten  
Tel. +41 (0)78 908 70 46  
office@casevere.ch

[www.casevere.ch](http://www.casevere.ch)